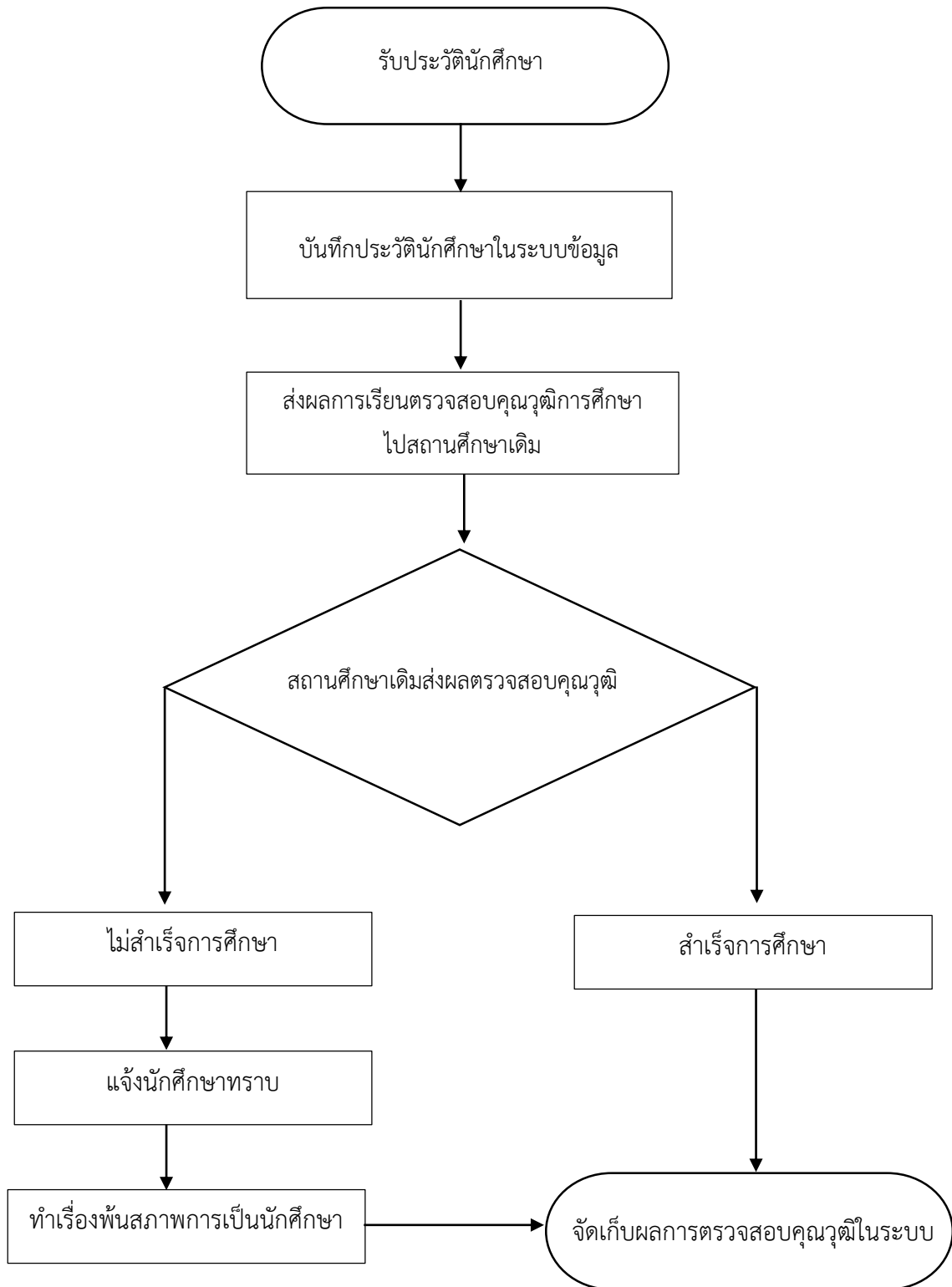


3. ขั้นตอนการปฏิบัติงานทะเบียนศึกษา



3. ขั้นตอนการปฏิบัติงานงานทะเบียนศึกษา

รายละเอียดขั้นตอน	วิธีการตรวจสอบ	ผู้รับผิดชอบ	ผู้ตรวจสอบ/เอกสารอ้างอิง
1. รับประวัตินักศึกษา	ตรวจสอบวันสำเร็จการศึกษาจากสถานศึกษาเดิม	ปราณี พงษ์ธนะ รัชฎาพร ยอดศรี สุดาพร น้อยทรง	นายทะเบียน - ดำเนินการตามข้อบังคับของมหาวิทยาลัยราชภัฏวไลยอลงกรณ์ ในพระบรมราชูปถัมภ์ ว่าด้วยการจัดการศึกษาระดับอนุปริญญาและปริญญาตรี พ.ศ. 2557 หมวด 4 การรับนักศึกษาและคุณสมบัติของผู้สมัครเข้าเป็นนักศึกษา หมวดที่ 5 การขึ้นทะเบียนเป็นนักศึกษาและการลงทะเบียนเรียน
2. บันทึกประวัตินักศึกษาในระบบข้อมูล	บันทึกข้อมูลในฐานข้อมูล	รัชฎาพร ยอดศรี	นายทะเบียน - ดำเนินการตามข้อบังคับของมหาวิทยาลัยราชภัฏวไลยอลงกรณ์ ในพระบรมราชูปถัมภ์ ว่าด้วยการจัดการศึกษาระดับอนุปริญญาและปริญญาตรี พ.ศ. 2557 หมวด 4 การรับนักศึกษาและคุณสมบัติของผู้สมัครเข้าเป็นนักศึกษา หมวดที่ 5 การขึ้นทะเบียนเป็นนักศึกษาและการลงทะเบียนเรียน
3. ส่งผลการเรียนตรวจสอบคุณวุฒิการศึกษาไปสถานศึกษาเดิม	ส่งหนังสือพร้อมผลการเรียนไปสถานศึกษาเดิมเพื่อตรวจสอบคุณวุฒิทางการศึกษา	รัชฎาพร ยอดศรี ปราณี พงษ์ธนะ	นายทะเบียน - ดำเนินการตามข้อบังคับของมหาวิทยาลัยราชภัฏวไลยอลงกรณ์ ในพระบรมราชูปถัมภ์ ว่าด้วยการจัดการศึกษาระดับอนุปริญญาและปริญญาตรี พ.ศ. 2557 หมวด 4 การรับนักศึกษาและคุณสมบัติของผู้สมัครเข้าเป็นนักศึกษา หมวดที่ 5 การขึ้นทะเบียนเป็นนักศึกษาและการลงทะเบียนเรียน
4. สถานศึกษาเดิมส่งผลตรวจสอบคุณวุฒิ	ตรวจสอบหนังสือที่สถานศึกษาเดิมส่งผลการตรวจสอบคุณวุฒิทางการศึกษากลับมา (สำเร็จ/ไม่สำเร็จ)	รัชฎาพร ยอดศรี	นายทะเบียน

รายละเอียดขั้นตอน	วิธีการตรวจสอบ	ผู้รับผิดชอบ	ผู้ตรวจสอบ/เอกสารอ้างอิง
5. สำเร็จการศึกษา	แสกนหนังสือจากสถานศึกษา	รัชฎาพร ยอดศรี	นายทะเบียน
6. ไม่สำเร็จการศึกษา	เดิมที่ส่งผลการตรวจสอบ คุณวุฒิทางการศึกษากลับมา ในระบบฐานข้อมูลนักศึกษา	รัชฎาพร ยอดศรี	- ดำเนินการตามข้อบังคับของมหาวิทยาลัย ราชภัฏวไลยอลงกรณ์ ในพระบรม ราชูปถัมภ์ ว่าด้วยการจัดการศึกษาระดับ อนุปริญญาและปริญญาตรี พ.ศ. 2557
7. แจ้งนักศึกษาทราบ	ไม่สำเร็จแจ้งนักศึกษา	รัชฎาพร ยอดศรี	หมวด 4 การรับนักศึกษาและคุณสมบัติ ของผู้สมัครเข้าเป็นนักศึกษา
8. ทำเรื่องพ้นสภาพการเป็น นักศึกษา	เพื่อทราบ และทำเรื่อง พ้นสภาพการเป็นนักศึกษา	รัชฎาพร ยอดศรี	หมวดที่ 5 การขึ้นทะเบียนเป็นนักศึกษา และการลงทะเบียนเรียน
9. จัดเก็บผลการตรวจสอบ คุณวุฒิ	แสกนผลการตรวจสอบคุณวุฒิ และจัดเก็บในระบบข้อมูล	รัชฎาพร ยอดศรี	นายทะเบียน